

# PEKU Autokrane 2014 – Liebherr LTM 1055 – 1



Der Mobilautokran **Liebherr 1055–1** überzeugt durch seine Schnelligkeit, die kompakte Bauweise, durch seine Geländegängigkeit und die enorme Hubkraft. Wir setzen das Gerät bevorzugt ein für

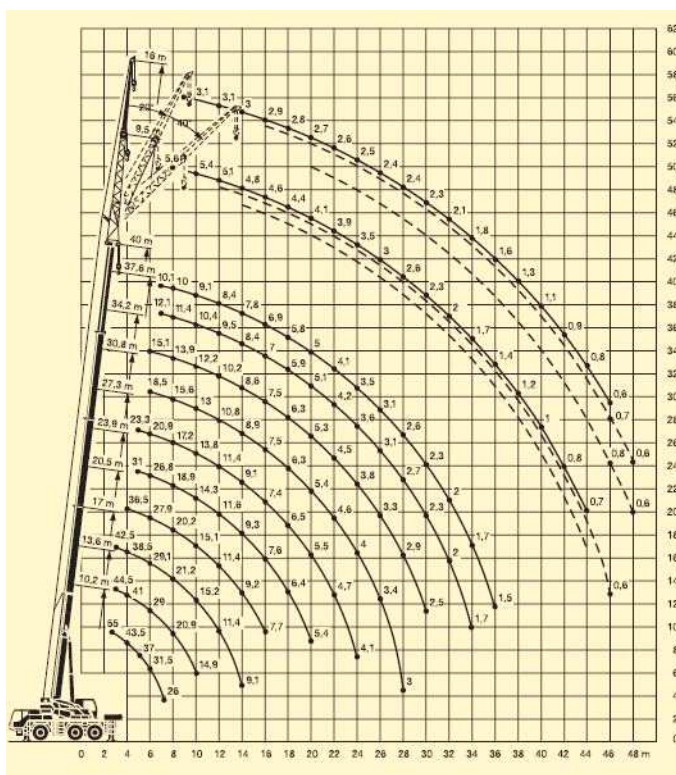
- ◆ Holz– und Stahlbaumontagen
- ◆ Fertigteilmontagen (Beton)
- ◆ Industriebau
- ◆ Maschinentransporte
- ◆ Betriebsumzüge

Profitieren Sie von unserer langjährigen Erfahrung und Kompetenz im Bereich der Schwerlasttechnologie! Für die Lösung Ihrer schwierigen Aufgaben sind wir der **richtige Partner!**



Der LTM 1050 –1 - Leistungsdaten:

- ◆ Allradfahrzeug 6 x 6, alle Achsen lenkbar
- ◆ Aufbaubreite 6,30 m, Ballastradius 3,50 m
- ◆ Teleskopmastlänge 40,00 m
- ◆ Maximale Hubkraft 55,00 Tonnen



PEKU Montagebau GmbH • Erfahrung • Kompetenz • Zuverlässigkeit • Korrekte Auftragsabwicklung

Peku Montagebau GmbH - Am Häsbach 3 - 63743 Aschaffenburg - Tel.: 06021 / 28643 - Mobil: 0171 / 5 49 19 18  
Email: Peter.Kunkel@peku-cranes.de - Internetauftritt: www.peku-cranes.de - GF Karin Kunkel - HRB 3362 Aschaffenburg